

## 主な参加条件

- ✓ 18歳以上の方
- ✓ COVID-19と診断された方
- ✓ 応募時点で体温が37.0℃以上の方
- ✓ 発症から72時間以内に試験薬の服用開始が期待できる方
- ✓ スマートフォンを用いたオンライン面談の実施やアプリを用いたアンケートの回答が可能な方

※その他にも満たす必要がある条件がございます。あなたが条件を満たすかどうかは大阪大学医学部附属病院の医師がオンライン面談時に最終的に確認します。



お問い合わせ窓口 [info@searchmytrial.com](mailto:info@searchmytrial.com)

※お問い合わせの際は「大阪大学医学部附属病院の臨床研究の件」である旨をご記載いただきますようお願いいたします。

## 応募と参加の流れ

1

この研究に興味のある方は、いま受診されている病院・医院の医師・スタッフにお声がけください。



2

医師・スタッフが提示する応募用の二次元コードからインターネットで応募ページにアクセスいただき、必要事項を入力してください。

※全国の応募状況により、応募枠が埋まってしまう可能性があります。

※当日の応募枠が無い場合、ご応募いただけないことをご了承ください。



3

予約した日時に、大阪大学医学部附属病院の医師がオンライン面談で研究について説明し、あなたが研究参加の条件を満たすかを確認します。

※応募されたとしても、参加を確約するものではありませんので予めご了承ください。

## よくあるご質問

### 臨床研究とは？

患者さんに参加、協力してもらい、病気の原因を調べたり、病気の予防・診断・治療方法をより良くしたり、治療効果を確認したりする研究です。今回の研究は、国(厚生労働省)の承認を得るために行われる「治験」ではなく、実診療で重要と思われる、新たな着眼点のもとに医薬品等の有効性や安全性の情報を収集するために実施するものです。

### 費用について

研究への参加のために医療費を追加でご負担いただくことはありません。オンライン面談やアンケートの回答のための通信費はご自身のご負担となります。

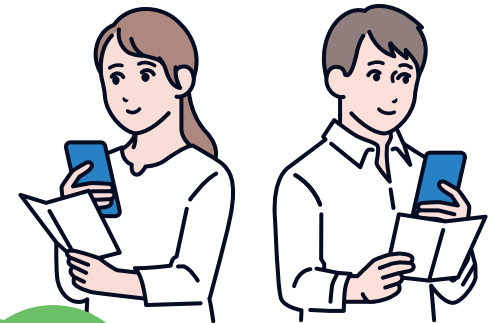
本研究に参加いただいた場合、謝礼金をお渡しします。詳しくは大阪大学医学部附属病院の医師とのオンライン面談時に説明します。

## 新型コロナウイルス感染症

### COVID-19と診断された方へ

大阪大学医学部附属病院で実施中のCOVID-19罹患後症状に関する臨床研究に参加しませんか？

**スマートフォンを使って  
自宅で参加が可能です。**



通院なし  
18歳以上のCOVID-19  
患者さんが対象となります。

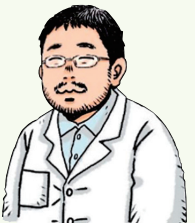
概要動画はこちら

## 罹患後症状とは

感染してから時間が経ったにもかかわらず、発症時から持続する症状、あるいはしばらく経ってから発症して持続する症状のことです。主な症状は、倦怠感、息切れ、咳、嗅覚異常、味覚障害、物忘れ、集中力/思考力低下、課題解決力低下などです。

これまでの研究ではCOVID-19患者さんの約5～10%で感染診断12ヵ月後でも罹患後症状がみられたという報告があります。

罹患後症状の予防法や治療法は確立されておらず、大きな課題となっています。



研究責任医師